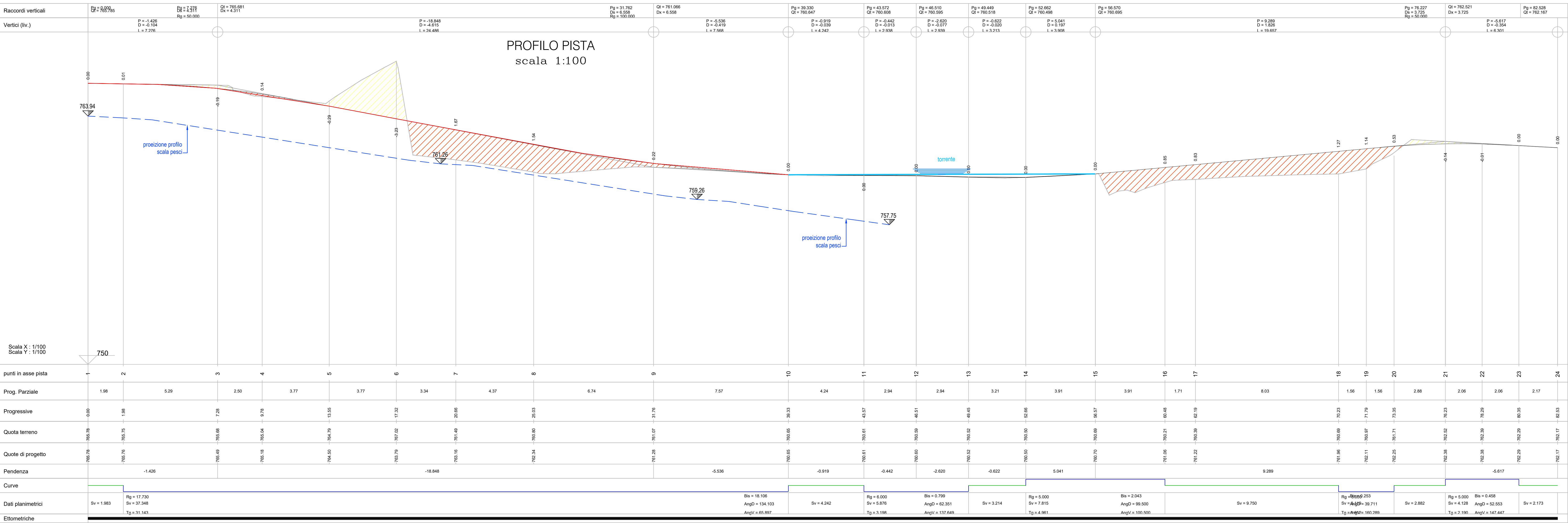




CENTRALINA EDOLO

PRIMA CONCESSIONE 12 Settembre 1989 prot. Regionale n° 46463
Disciplinare n° 14011 del 31 Ottobre 1989
SECONDA CONCESSIONE in variante alla prima rilasciata
il 29 Settembre 1995 prot. Regione Lombardia n° 03077

Elaborato n. G6b	RINNOVO DELLA CONCESSIONE CON VARIANTI SOSTANZIALI	
	Titolo: SCALA DI RISALITA DEI PESCI: PROFILO PISTA E PROFILO SCALA DEI PESCI	
Aggiornamenti	DATA	OCGETTO
IL PROGETTISTA: Ing. Girolamo Landrini		IL RICHIEDENTE: COMUNE DI EDOLO



Particolare setto

